

8301 Laßnitzhöhe | Haus | Objektnummer: 5321/494882776

SUNNY WAY OF LIFE | Einfamilienhaus in sonniger Ruhelage mit 1.050 m² Grundstück



Ihr Ansprechpartner

Angelo Barsuglia

Geschäftsführender Gesellschafter

+43 664 101 3506

angelo.barsuglia@motus-group.at

www.motus-group.at/

SUNNY WAY OF LIFE | Einfamilienhaus in sonniger Ruhelage mit 1.050 m² Grundstück



Lage

Wunderschöne Ruhelage auf der Laßnitzhöhe.

Beschreibung

Wohn-Fläche ca. 160,00 m²

Grundstücks-Fläche ca. 1.050,00 m²

- + 6 Zimmer in sonniger Ruhelage
- + EG: 1 Zimmer, Badezimmer, Küche, Wohnzimmer, Abstellkammer, Flur
- + DG ausgebaut: 3 Zimmer, Badezimmer, Flur, Balkon
- + UG: Waschküche, 3 Zimmer, Flur
- + Unterkellert
- + Wirtschafts-Gebäude
- + Doppel-Garage
- + Grundstück: Ost Süd West Ausrichtung

Ihr Ansprech-Partner: Angelo Barsuglia +43 664 101 3506

Sonstige Angaben

Kaufpreis: **379.000,00 €**

Provision: 3% (zzgl. 20% Ust)

Eckdaten

Wohnfläche:	ca. 160 m ²	Nutzungsart:	Wohnen, Gewerbe, Anlage
Gartenfläche:	ca. 1.050 m ²	Beziehbar:	sofort
Balkonfläche:	ca. 20 m ²	Eigentumsform:	Alleineigentum
Etage:	EG	Lagebewertung:	sehr gut
Zimmer:	6	Lärmpegel:	absolute Ruhelage
Gärten:	1	Zustand:	gepflegt
Keller:	1	Baujahr:	1958
Balkone:	1	Energieausweis	
Garagen:	2	Gültig bis:	01.08.2033
Stellplätze:	2	HWB:	223,5 kWh/m ² a

Ausstattung

Bauweise:	Massiv, Ziegel	Fernsehen:	Kabel / Satelliten-TV
Dachform:	Satteldach	WCs:	Toilette
Befeuerung:	Öl	Küche:	Einbauküche
Ausblick:	Fernblick, Grünblick	Stellplatzart:	Garage, Parkplatz

Preisinformationen

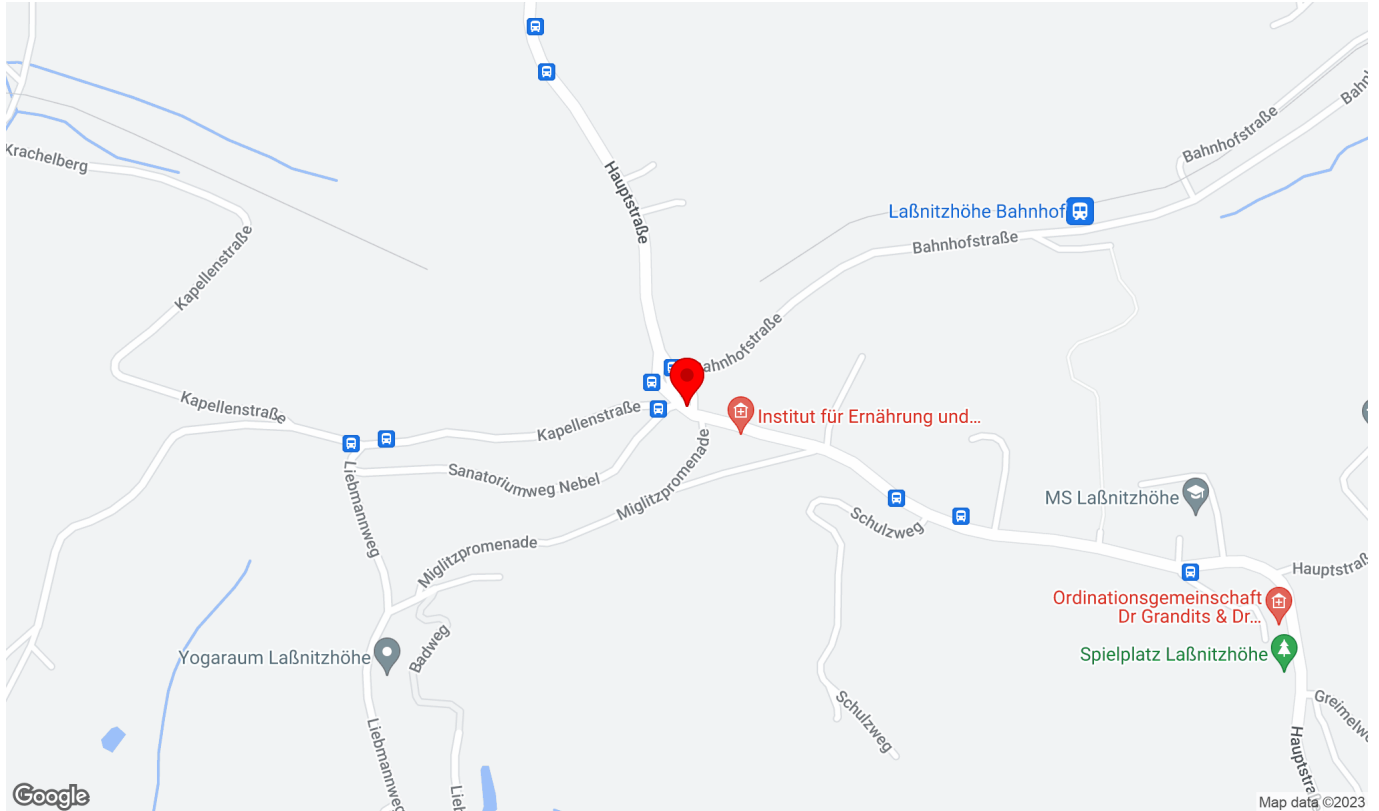
Kaufpreis:	379.000,00 €	Grundbucheintragungsgebühr:	1,1 %
		Grunderwerbsteuer:	3,5 %
		Provision:	3% des Kaufpreises zzgl. 20% USt.

Weitere Fotos



Lage

8301 Laßnitzhöhe



Infrastruktur/Entfernungen (POIs)

Gesundheit

Arzt	225 m
Apotheke	550 m
Klinik	300 m
Krankenhaus	8.875 m

Nahversorgung

Supermarkt	125 m
Bäckerei	5.375 m
Einkaufszentrum	8.775 m

Verkehr

Bus	50 m
Straßenbahn	7.700 m
Autobahnanschluss	1.500 m
Bahnhof	550 m

Kinder & Schulen

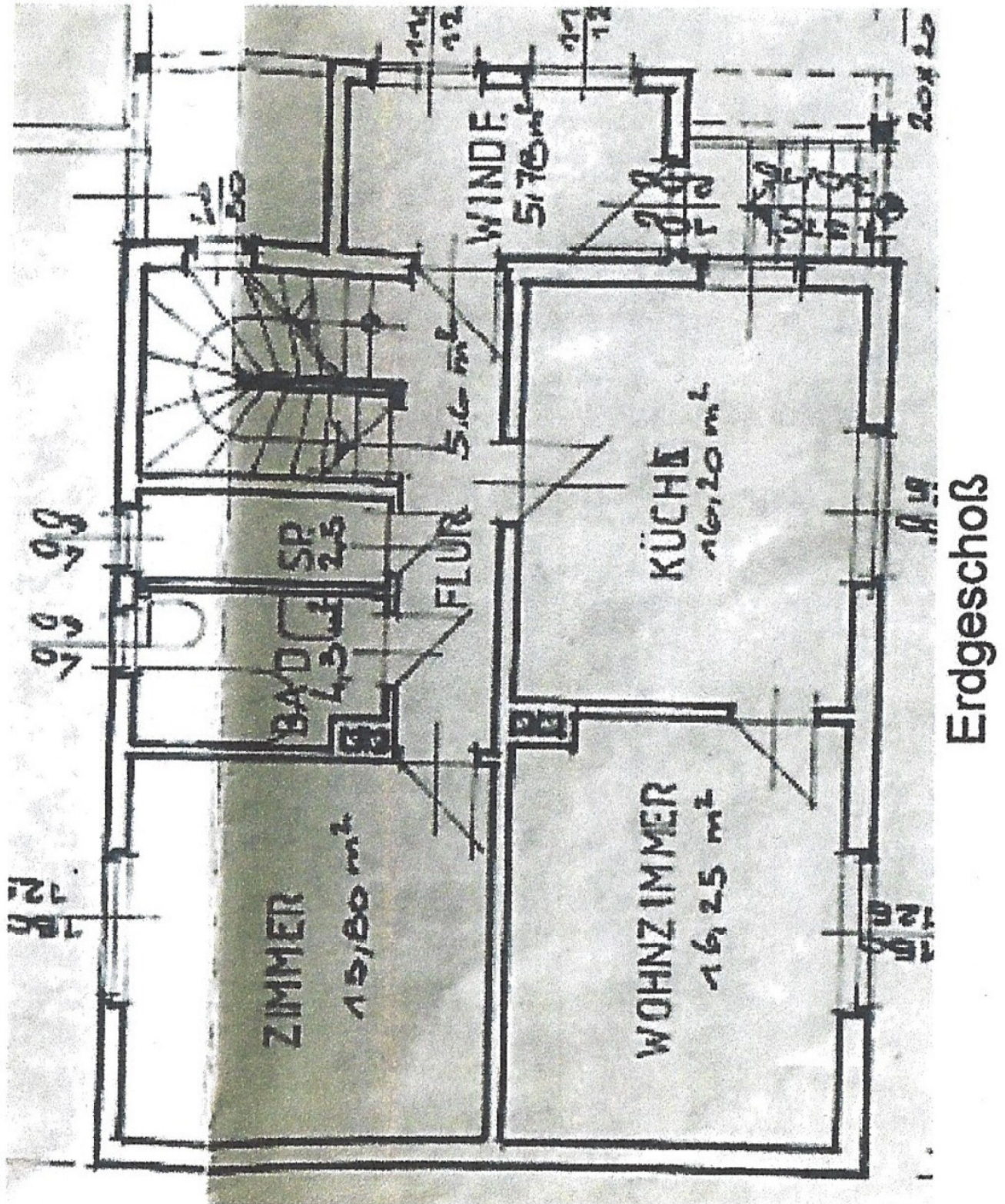
Kindergarten	100 m
Schule	600 m
Universität	6.800 m
Höhere Schule	6.625 m

Sonstige

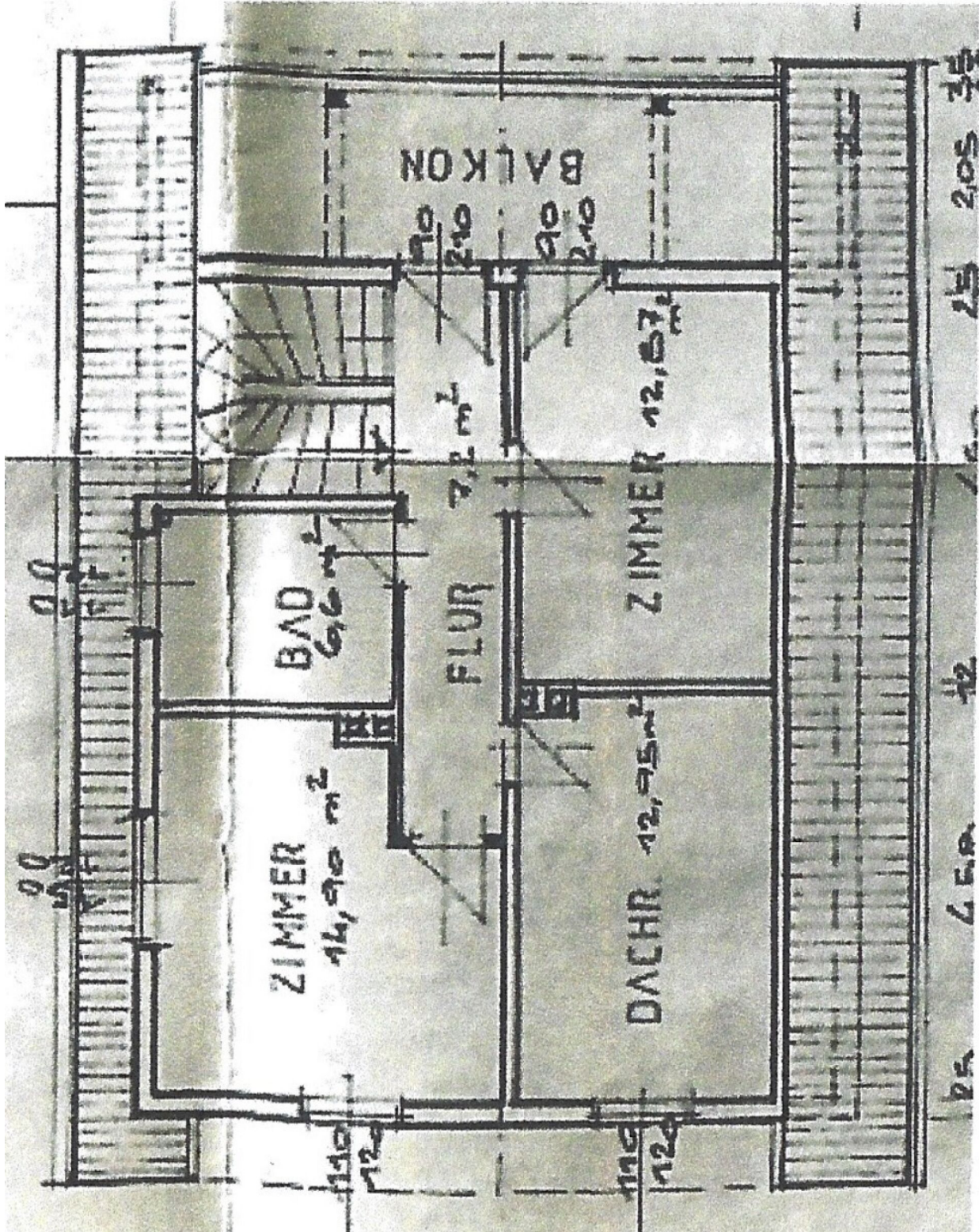
Geldautomat	5.325 m
Bank	100 m
Post	150 m
Polizei	375 m

Angaben Entfernung Luftlinie / Quelle: OpenStreetMap

Plan



Plan



ausgebautes Dachgeschoss

Plan

